

Memòria Assistencial *2008*

Hospital Sant Joan de Déu de Martorell

Benvolguts,

Us presentem a continuació la memòria assistencial de l'Hospital Sant Joan de Déu de Martorell, que és un recull i un resum de l'activitat durant l'any 2008.

Darrere les dades que es presenten a continuació hi ha la dedicació i la feina dels professionals de tots els àmbits que treballen amb la ferma voluntat de servei als ciutadans i a favor de la seva salut.



Salvador Esteve i Figueras

President de la Fundació Hospital Sant Joan de Déu i Alcalde de Martorell.

Descripció del Centre

L'hospital de Martorell és un centre hospitalari de segon nivell assistencial que abasteix a una població de 137.000 habitants. Disposa de 127 llits d'hospitalització per malalties agudes. Té una plantilla aproximada de 600 treballadors.

L'àrea d'influència és de característiques semiurbanes, amb uns nuclis urbans de tamany mitjà o petit i una àrea rural relativament extensa. La sectorització en Àrees Bàsiques de Salut i l'orientació dels fluxos de pacients delimiten força bé l'àrea d'influència de l'hospital que abarca poblacions de les comarques de Baix Llobregat (Martorell, Sant Andreu de la Barca, Pallejà, Olesa de Montserrat, Esparreguera, Abrera, Collbató, Sant Esteve de Sesrovires, Castellví de Rosanes); Alt Penedès (Gelida, Sant Llorenç d'Hortons); Anoia (Masquefa, El Bruc); Vallès Occidental (Urbanitzacions de Can Santeugini i Costablanca pertanyents al municipi de Castellbisbal).

Cartera de serveis

■ **Especialitats:**

- Cardiologia
- Cirurgia General
- Cirurgia Ortopèdica i Traumatologia
- Cirurgia Vasculard
- Dermatologia
- Digestologia
- Endocrinologia
- Ginecologia
- Hematologia
- Medicina Interna
- Neurologia
- Obstetrícia
- Oftalmologia
- Oncologia
- Otorrinolaringologia
- Pediatria
- Reumatologia
- Urologia

■ **Serveis Centrals:**

- Anatomia Patològica
- Anestesiologia
- Bloc Quirúrgic (UCSI)
- Diagnòstic per la Imatge
- Farmàcia
- Hospital de Dia
- Laboratori d'anàlisi clínic
- Servei General d'Urgències
- Unitat Funcional Interdisciplinària Sociosanitària

■ **Altres Serveis:**

- Admissions
- Dietètica
- Servei Religios
- Unitat d'Atenció al Client
- Unitat de Treball Social

Missió, Visió i Valors

La missió es defineix com la nostra raó de ser.

La visió reflecteix el nostre futur, cap a on ens dirigim.

Els valors són els principis que sempre estaran presents en les nostres actuacions i decisions.

Aquests tres termes són l'essència per desenvolupar el Pla Estratègic, servint de guia per detallar les accions que se'n derivin i els indicadors que permetin avaluar l'acompliment de cada una d'elles.

Missió

Proveir i prestar serveis de Salut al nostre àmbit d'una manera eficient, eficaç i efectiva.

Visió

Ser l'hospital de referència de la població del Baix Llobregat Nord, obert a la societat, centrat en les persones, amb capacitat d'influència en les polítiques sanitàries i socials del nostre entorn.

Valors

❖ Voluntat de servei:

Respecte absolut a la dignitat de la persona que exigeix una assistència integral, respectant altres creences i plantejaments de vida diferents als nostres.

❖ Ser Experts:

L'expertesa denota coneixement i pràctica professionals. Tot això ha de culminar en una pràctica d'alta qualitat.

❖ Compromís social i ètic:

El respecte a les persones, a l'entorn i al medi ambient.

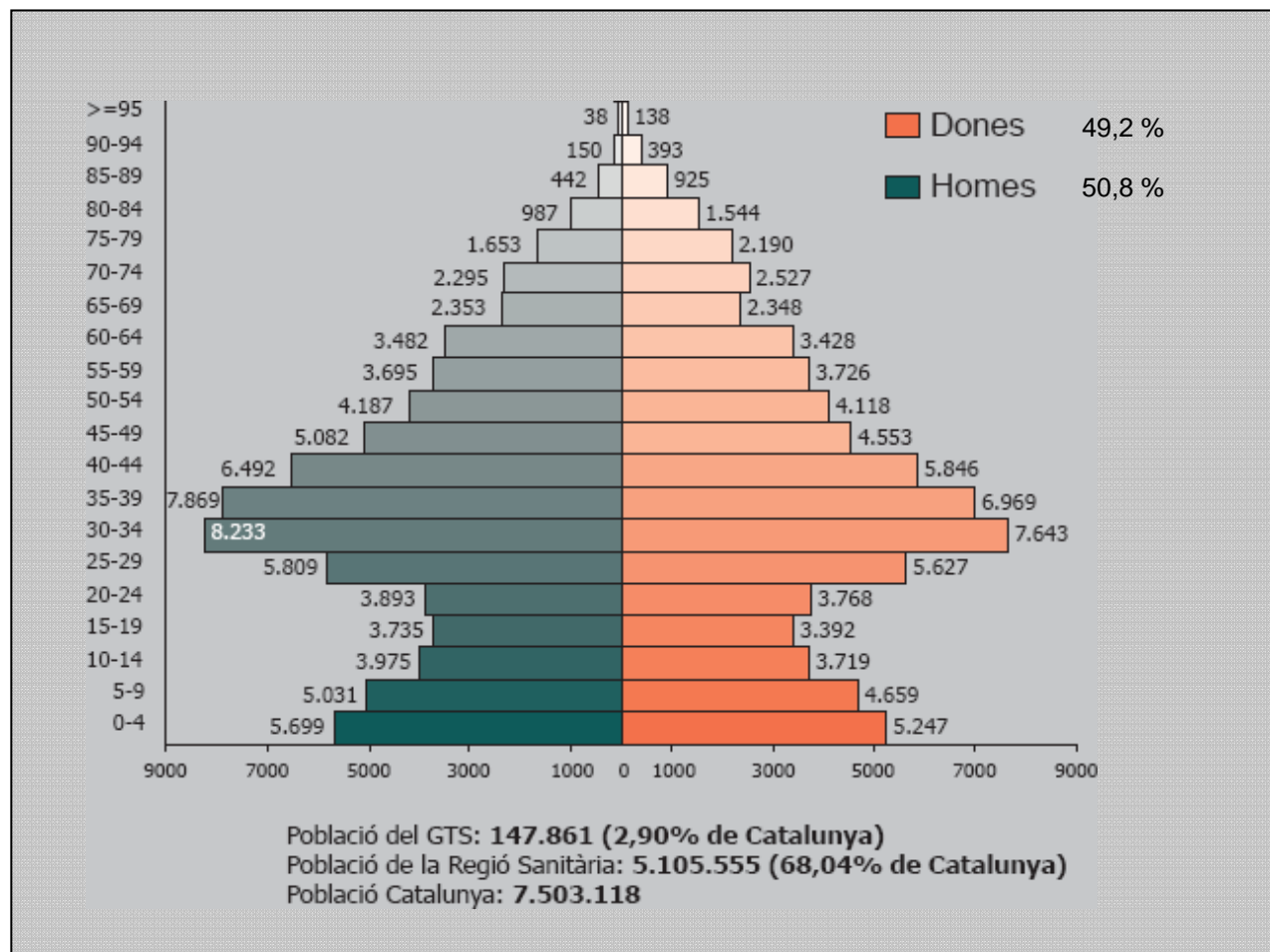
❖ Eficiència:

És imprescindible l'ús dels nostres recursos de la manera més adequada.

Àrea d'influència



Piràmide Poblacional



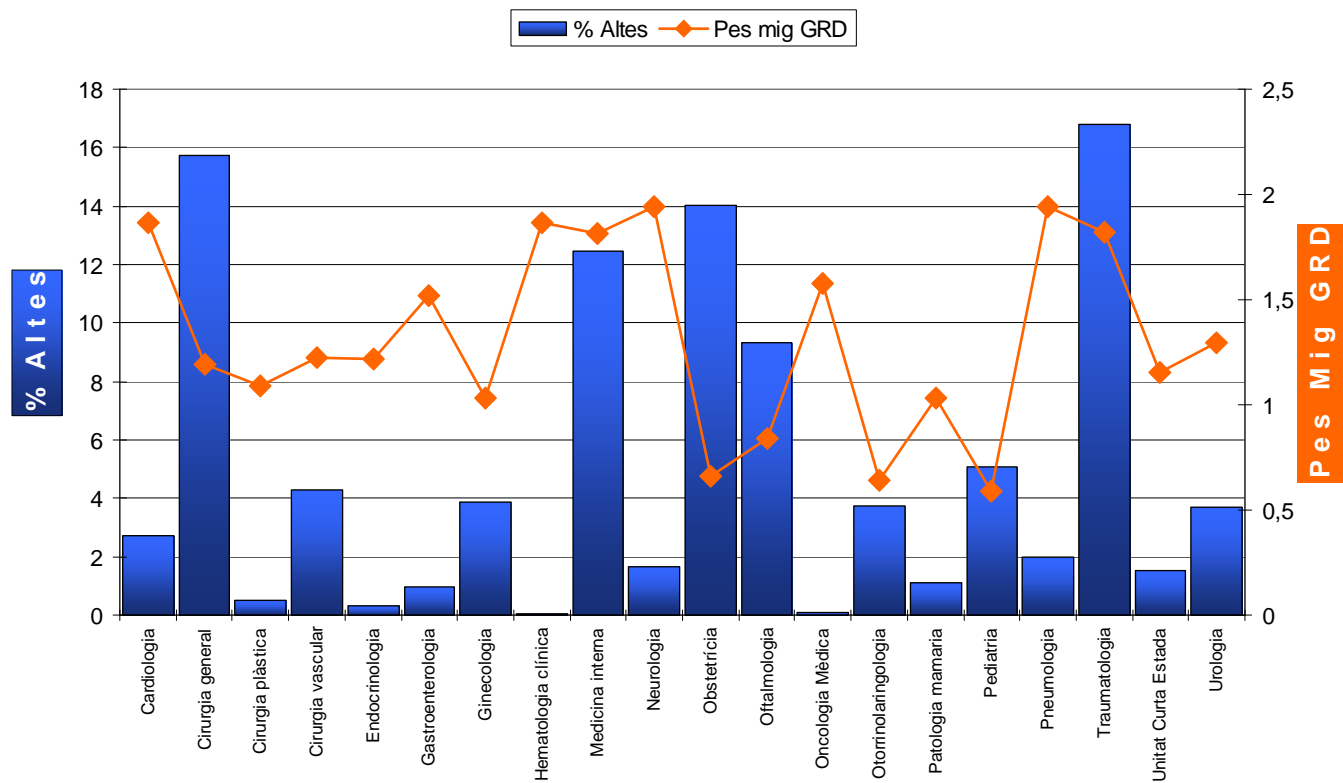
Què fem cada dia ?

| | |
|-----------------------------------|-----|
| Altes Hospitalització + CMA | 38 |
| Intervencions | 29 |
| Urgències | 146 |
| TAC | 14 |
| Mamografies | 28 |
| Ecografies | 55 |
| Altres RX | 192 |
| Visites Metges | 612 |
| Sessions Hospital de Dia | 10 |
| Exploracions gabinets diagnòstics | 212 |

Hospitalització + CMA

| | |
|-------------------|-------|
| Llits | 127 |
| Altes Totals | 9.697 |
| Altes CMA | 1.980 |
| EM | 3.7 |
| Emd | 3.4 |
| Edat Mitjana | 53.2 |
| Taxa Mortalitat | 2.7 % |
| Pressió Urgències | 44% |

Pes Mig dels GRD's (Hospitalització + CMA)



Hospitalització + CMA

| 10 GRD's MÉS FREQÜENTS (Hospitalització + CMA). | | | | | |
|---|--|-------|------|------|--------|
| GRD | DESCRIPCIÓ GRD | Altes | EM d | Edat | Pes M |
| 039 | Intervencions sobre el cristal·lí, amb o sense vitrectomia | 845 | 0,00 | 72,8 | 0,8405 |
| 373 | Part vaginal sense diagnòstic complicat | 671 | 2,28 | 29,5 | 0,5691 |
| 119 | Lligadura i extracció venosa | 297 | 0,33 | 49,1 | 0,8076 |
| 541 | Pneumònia simple i ot trast resps exc bronquitis, asma c/cc my | 255 | 6,95 | 75,3 | 2,4115 |
| 162 | Intervencions x hernia inguinal i femoral, edat >=18 s/cc | 241 | 0,97 | 55,4 | 0,6893 |
| 372 | Part vaginal amb diagnòstic complicat | 229 | 2,59 | 31,0 | 0,7011 |
| 087 | Edema pulmonar i insuficiència respiratòria | 224 | 6,25 | 75,2 | 1,5649 |
| 222 | Intervencions de genoll sense cc | 197 | 0,66 | 48,1 | 1,1045 |
| 371 | Cesària sense cc | 196 | 4,30 | 30,4 | 0,8620 |
| 209 | Interv. articular mjr o reimplant membres eeii exc maluc s | 180 | 8,08 | 71,4 | 3,5778 |

**Altra
Activitat**

| Activitat Quirúrgica | |
|-----------------------------|-------|
| Intervencions CMA | 1.980 |
| Total Intervencions | 7.182 |
| Parts | 1.170 |

| Urgències | |
|-------------------------|--------|
| Núm. Urgències | 53.618 |
| % urgències ingressades | 7,7% |

| Ufiss | |
|-------------------|-----|
| Casos geriatria | 187 |
| Casos pal·liatius | 46 |

| Treballadora Social | |
|----------------------------|-----|
| Casos socials | 103 |
| Casos Ufiss | 101 |

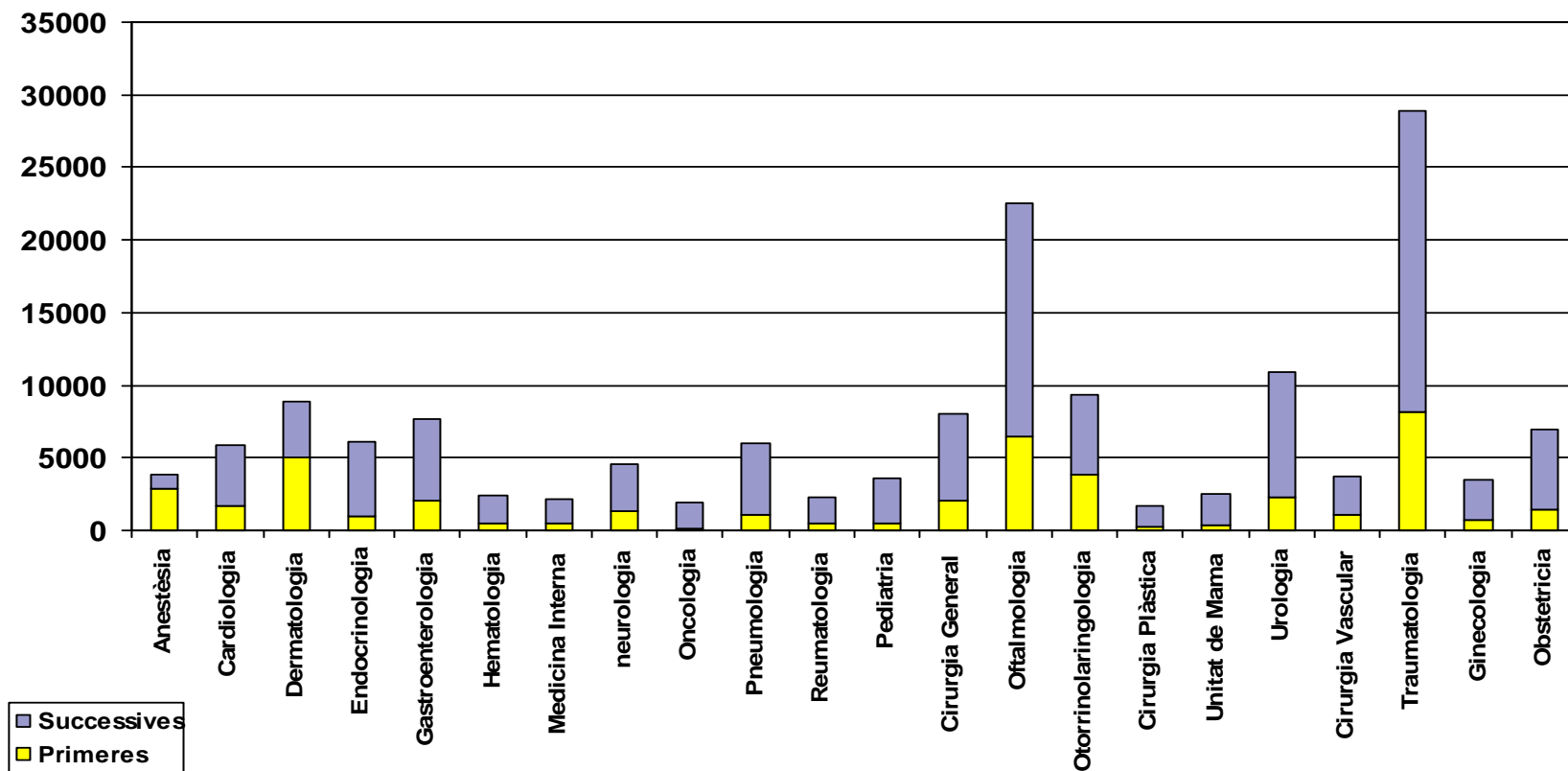
| Diagnòstic per Imatge | |
|------------------------------|--------|
| Tac | 3.555 |
| Ecografies | 13.766 |
| Mamografies | 6.909 |
| Altres Radiologia | 48.058 |

| Atenció Ambulatòria | |
|----------------------------|---------|
| Primera Visita | 43.757 |
| Visita Successiva | 109.282 |
| Total visites | 153.039 |
| Índex de reiteració | 2,5 |
| Hospital de Dia | |
| Pacients | 344 |
| Sessions | 2.393 |

| Farmàcia | |
|----------------------------------|-------|
| Pacients Ingressats | |
| Unidosis dispensades / dia | 1.122 |
| Quimioteràpies / dia | 9 |
| Nutrició Parenteral / dia | 2 |
| Pacients Ambulatoris | |
| Medicaments ús hospitalari / dia | 13 |

Atenció Ambulatòria

Visites Especialitats





Av. Mancomunitats Comarcals, 1- 3

08760 MARTORELL